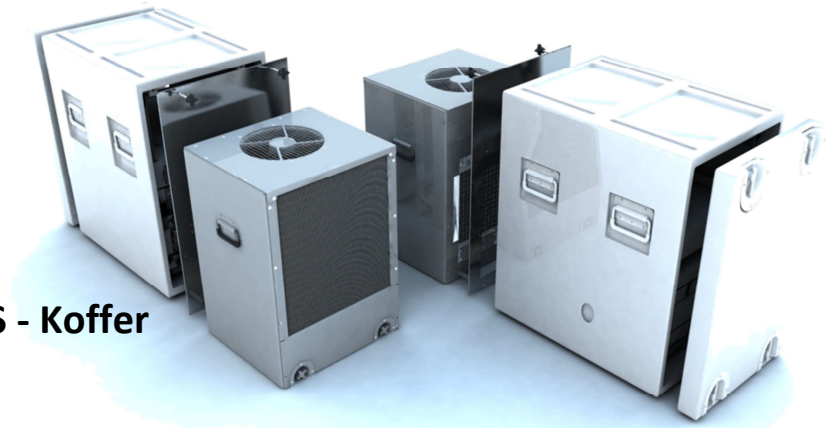


# SBCT63

**Klimamodul  
z.B. für  
EDAK MILEX-, ZARGES - Koffer  
mit 19" Racks usw.**



**Maße B\*T\*H in mm** 500 \* 440 \* 630  
**Gewicht** ab Kg 39 (Kompressorabh.)  
**Stromversorgung** 240V, 50Hz/60Hz

Abbildung mit ähnlicher Konfiguration  
Koffer nicht im Lieferumfang enthalten

**Umgebungsluft** -32°C bis 55°C  
Anlage luftgekühlt  
**Kühlen** -10°C- +55°C  
**Heizen** -32°C - +10°C  
**Erzeugte Kaltluft** 20-30° C  
**Kältemittel** R134a  
**Kälteleistung** 2500 W bis 3500 W  
**Prinzip** Direktverdampfung  
**Heizung** 760 W bis 2390 W  
**Kondensatpumpe** Optional  
**Einsatzbereich** Mobil, an EDAK MILEX und ähnlichen Koffern  
**Einsatzklima** Wüste, Tropen, optional Maritim  
**Lackierung** Nach MIL-Standards, nach Kundenvorgabe oder unlackiert  
**Verfügbare Modelle** Bestell-Nr: Kälteleistung  
**BCT6333** 3.5 kW

